

ENDO PERCORSI

MOTORE
SANITÀ
Cure the Future

INNOVAZIONE NELLE *PATOLOGIE ENDOCRINE*: MODELLI DI PRESA
IN CARICO INTEGRATA E PROSPETTIVE REGIONALI



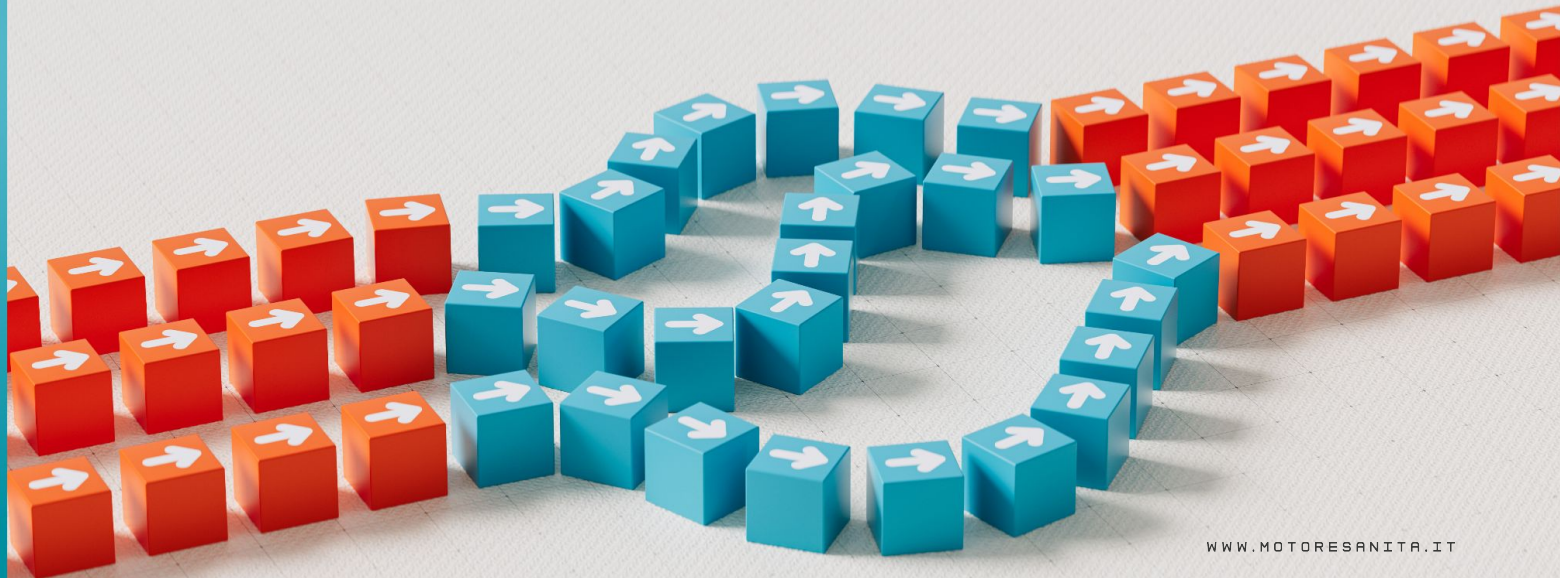
FIRENZE

NH Firenze - Piazza V. Veneto



11 GIUGNO 2026

dalle 9.30 alle 13.30



ENDO PERCORSI

Con il patrocinio di

REGIONE
TOSCANA



UNIVERSITÀ DI PISA



ENDO PERCORSI

RAZIONALE

L'evoluzione delle conoscenze scientifiche e delle opzioni terapeutiche nelle patologie endocrine sta modificando in modo significativo il percorso di diagnosi, trattamento e follow-up dei pazienti. **Diabete di Tipo 1, TED e ipoparatiroidismo** rappresentano tre aree cliniche in cui l'innovazione sta avanzando rapidamente, richiedendo modelli di presa in carico integrati, multidisciplinari e orientati alla continuità assistenziale.

In questo scenario, diventa essenziale promuovere una cultura condivisa che valorizzi:

- l'avanzamento sulle frontiere terapeutiche;
- la collaborazione tra clinici, farmacisti, decisori regionali e stakeholder;
- la capacità dei sistemi sanitari regionali di adattarsi ai nuovi bisogni;
- un approccio uniforme, sostenibile e centrato sul paziente endocrinologico.

La presa in carico integrata rappresenta l'elemento chiave per garantire continuità assistenziale, uniformità dei percorsi e sostenibilità del sistema, soprattutto in un contesto in cui l'innovazione terapeutica richiede modelli organizzativi capaci di connettere, in modo efficace, clinica, governance e territorio.

Per rispondere a questa esigenza, **Motore Sanità** promuove un ciclo di eventi regionali con l'obiettivo di favorire dialogo, consapevolezza e allineamento tra tutti gli attori coinvolti nella governance delle patologie endocrine.



ENDO PERCORSI

PROGRAMMA

Innovazione nelle patologie endocrine: modelli di presa in carico integrata e prospettive regionali

Saluti istituzionali

Jacopo Cellai, Consigliere Regionale Regione Toscana

Andrea Vannucci, Consigliere Regionale Regione Toscana

Introduzione di scenario

Luciano Flor, Osservatorio Innovazione Motore Sanità

Clinical Keynote

L'evoluzione del paradigma assistenziale nelle patologie endocrine: tra innovazione farmacologica e nuovi bisogni di cura

- *Innovazione terapeutica*
- *Bisogni clinici emergenti*
- *Impatto sulla presa in carico*

Filomena Cetani, Professore Associato di Endocrinologia, Dipartimento di Medicina Clinica e Sperimentale, Sezione Endocrinologia, Università di Pisa

Rossella Elisei, Professore Associato di Endocrinologia, Università di Pisa, Direttore f.f. U.O. Endocrinologia 2 AOUP e Presidente AIT

Lorenzo Lenzi, Dirigente centro Regionale Diabetologia pediatrica AOU Meyer, SIEDP

Laura Masi, Direttore SOD Malattie del Metabolismo Minerale e Osseo AOUI Careggi

Michele Marinò, Professore Associato Dipartimento di Medicina Clinica e Sperimentale, UO Endocrinologia II, UNIPISA, AOU Pisana, Responsabile del Centro per lo Studio e la Cura dell'Oftalmopatia Basedowiana



ENDO PERCORSI

Open Forum

- *Impatto dell'innovazione terapeutica*
- *Integrazione clinico-farmacologica: il farmacista come "Garante del Percorso"*
- *Integrazione Ospedale-Territorio e Continuità Assistenziale*
- *PDTA: Sostenibilità e programmazione*

Discussant:

Marco Capezzone, Direttore UOSD di Endocrinologia, Ospedale Misericordia, Grosseto, Referente AME (associazione Medici Endocrinologi)

Maria Grazia Castagna, Direttrice della Unità operativa complessa di Endocrinologia, AOU di Siena

Marta Cecconi, Presidente APPI (Associazione per i Pazienti con Ipparatiroidismo)

Luisella Cianferotti, Professore Associato di Endocrinologia, Università di Firenze, Dirigente Medico SOD Malattie del Metabolismo minerale osseo AOU Careggi, Firenze

Chiara Posarelli, Professore Associato di Malattie dell'Apparato Visivo presso l'Università di Pisa

Marco Sonnini, Vice Presidente Diabete Italia e Presidente Federazione Toscana Diabete, Membro CD Diabete Italia

Luca Tomisti, Responsabile UOS Endocrinologia Apuane-Lunigiana ASL Toscana Nord Ovest

Conclusioni. Sintesi dei key points, Priorità condivise e prossimi passi

Luciano Flor, Osservatorio Innovazione Motore Sanità



Con il contributo incondizionato di

MOTORE
SANITA'
Cure the Future

AMGEN

ascendis
pharma

sanofi

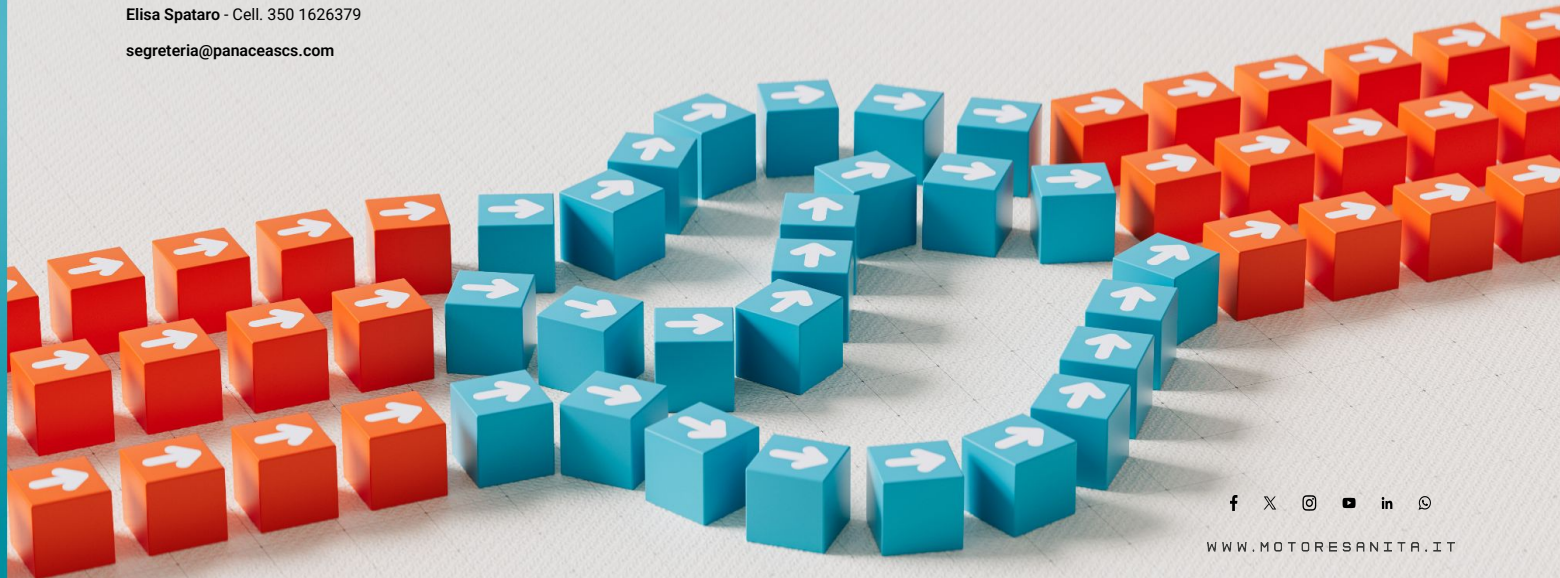


ORGANIZZAZIONE e SEGRETERIA

Aurora Di Cicco - Cell. 350 5232094

Elisa Spataro - Cell. 350 1626379

segreteria@panaceascs.com



f X @ y in o

WWW.MOTORESANITA.IT