

# ENDO PERCORSI

MOTORE  
SANITÀ  
Cure the Future

INNOVAZIONE NELLE **PATOLOGIE ENDOCRINE**: MODELLI DI PRESA  
IN CARICO INTEGRATA E PROSPETTIVE REGIONALI



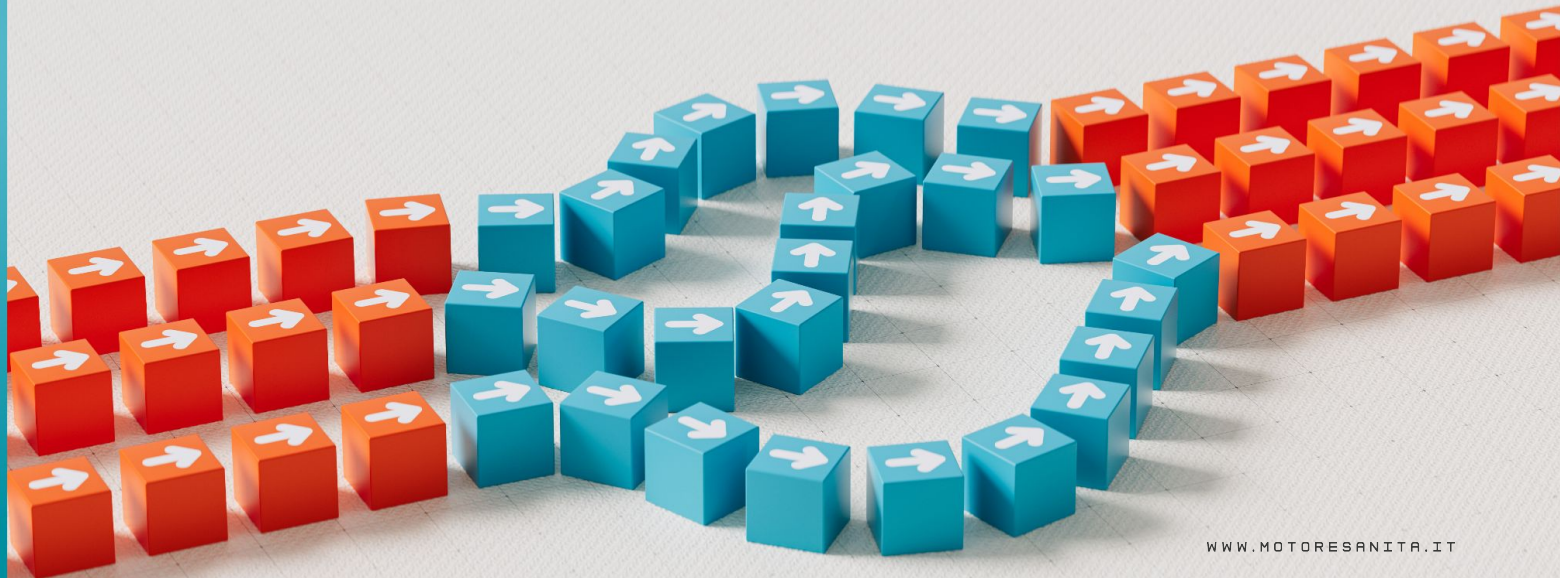
ROMA

Hotel Nazionale, Sala Cristallo - Piazza di Monte Citorio, 131



28 MAGGIO 2026

dalle 9.30 alle 13.30



# ENDO PERCORSI

## RAZIONALE

L'evoluzione delle conoscenze scientifiche e delle opzioni terapeutiche nelle patologie endocrine sta modificando in modo significativo il percorso di diagnosi, trattamento e follow-up dei pazienti. **Diabete di Tipo 1, TED e ipoparatiroidismo** rappresentano tre aree cliniche in cui l'innovazione sta avanzando rapidamente, richiedendo modelli di presa in carico integrati, multidisciplinari e orientati alla continuità assistenziale.

In questo scenario, diventa essenziale promuovere una cultura condivisa che valorizzi:

- l'avanzamento sulle frontiere terapeutiche;
- la collaborazione tra clinici, farmacisti, decisori regionali e stakeholder;
- la capacità dei sistemi sanitari regionali di adattarsi ai nuovi bisogni;
- un approccio uniforme, sostenibile e centrato sul paziente endocrinologico.

La presa in carico integrata rappresenta l'elemento chiave per garantire continuità assistenziale, uniformità dei percorsi e sostenibilità del sistema, soprattutto in un contesto in cui l'innovazione terapeutica richiede modelli organizzativi capaci di connettere, in modo efficace, clinica, governance e territorio.

Per rispondere a questa esigenza, **Motore Sanità** promuove un ciclo di eventi regionali con l'obiettivo di favorire dialogo, consapevolezza e allineamento tra tutti gli attori coinvolti nella governance delle patologie endocrine.



# ENDO PERCORSI

## PROGRAMMA

### INNOVAZIONE NELLE PATOLOGIE ENDOCRINE: MODELLI DI PRESA IN CARICO INTEGRATA E PROSPETTIVE REGIONALI

#### SALUTI ISTITUZIONALI

**Gian Antonio Girelli**, Presidente Intergruppo Parlamentare Prevenzione e Riduzione del rischio  
**Erik Umberto Preto**, Componente Camera dei Deputati  
**Antonio Maria Gabellone**, Componente Camera dei Deputati  
**Giorgio Simeoni**, Consigliere Regionale, Regione Lazio

#### INTRODUZIONE DI SCENARIO

**Claudio Zanon**, Direttore Scientifico Motore Sanità

#### CLINICAL KEYNOTE

### L'EVOLUZIONE DEL PARADIGMA ASSISTENZIALE NELLE PATOLOGIE ENDOCRINE: TRA INNOVAZIONE FARMACOLOGICA E NUOVI BISOGNI DI CURA

- *Innovazione terapeutica*
- *Bisogni clinici emergenti*
- *Impatto sulla presa in carico*

**Salvatore Giuseppe Monti**, Direttore UOSD Endocrinologia e Diabetologia, Azienda Ospedaliero Universitaria Sant'Andrea, Roma



# ENDO PERCORSI

## OPEN FORUM

- *Impatto dell'innovazione terapeutica*
- *Integrazione clinico-farmacologica: il farmacista come "Garante del Percorso"*
- *Integrazione Ospedale-Territorio e Continuità Assistenziale*
- *PDTA: Sostenibilità e programmazione*

## DISCUSSANT:

**Gabriele Bagaglini**, Consigliere SIFO LAZIO

**Pier Luigi Bartoletti**, Vice Segretario Nazionale FIMMG

**Fabio De Lillo**, Responsabile Struttura Coordinamento Attività Strategica Spesa Farmaceutica Regione Lazio

**Antongiulio Faggiano**, Professore ordinario Endocrinologia, Sant'Andrea Università La Sapienza, Roma

**Gabriella Martini**, Dirigente Farmacista AOU Sant'Andrea

**Marzia Mensurati**, Dirigente Direzione Regionale Salute e Integrazione Sociosanitaria, Area Farmaci e Dispositivi, Regione Lazio

**Marcello Pani**, Direttore Farmacia Ospedaliera Policlinico Universitario Gemelli

**Giacomo Polito**, Direttore Sostituto UOC Farmacia Ospedaliera AOU Policlinico Umberto I

**Raffaella Sommacal**, Consigliere Diabete Italia

**Gustavo Savino**, Direttore Dipartimento UOC Oncologia Oculare e Ambulatorio di Oftalmopatia Tiroidea, Fondazione Policlinico Universitario Gemelli IRCCS Università Cattolica del Sacro Cuore Roma e Professore Associato Dipartimento Neuroscienze, Organi di Senso e Torace Istituto di Oftalmologia

**Riccardo Schiaffini**, Dirigente Medico UO Diabetologia Ospedale Pediatrico Bambino Gesù (OPBG), Referente SIEDP Lazio

## CONCLUSIONI. SINTESI DEI KEY POINTS, PRIORITÀ CONDIVISE E PROSSIMI PASSI

**Claudio Zanon**, Direttore Scientifico Motore Sanità



Con il contributo incondizionato di

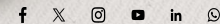


**ORGANIZZAZIONE e SEGRETERIA**

Francesca Romanin - Cell. 328 825 7693

Aurora Di Cicco - Cell. 350 523 2094

[segreteria@panaceascs.com](mailto:segreteria@panaceascs.com)



[WWW.MOTORESANITA.IT](http://WWW.MOTORESANITA.IT)