

RICERCA ED INNOVAZIONE SCIENTIFICA CHE SPINGONO ALL'INNOVAZIONE ORGANIZZATIVA

L'esempio della

Thyroid Eye Disease

EVENTO NAZIONALE



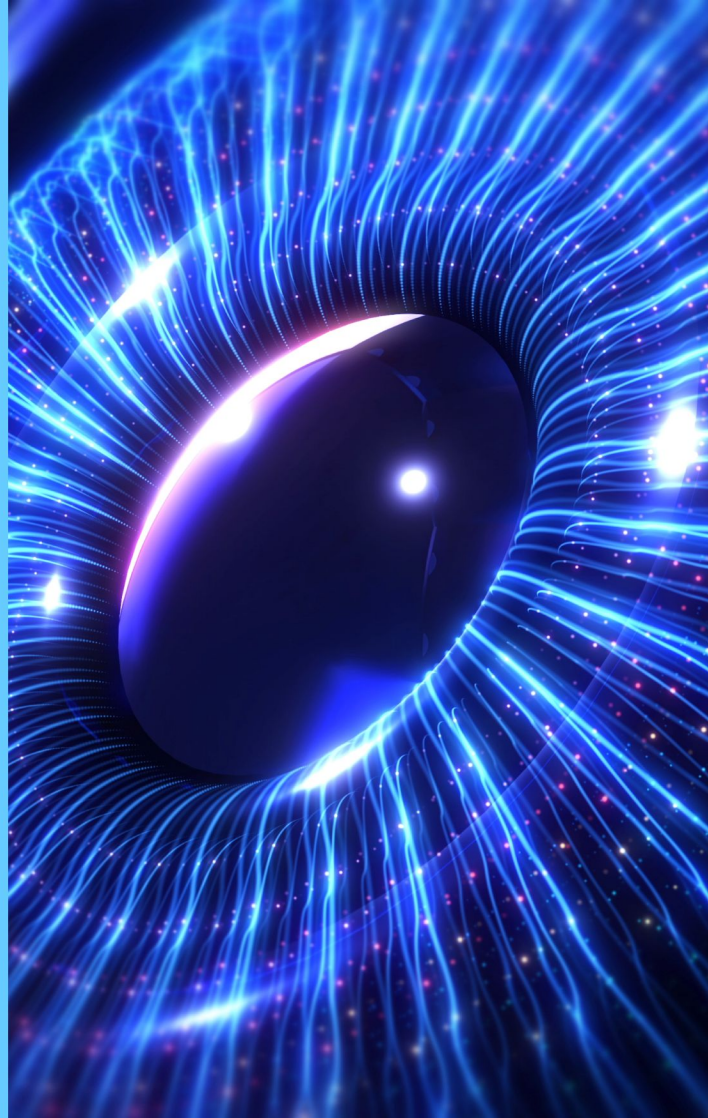
ROMA

Palazzo Ferrajoli - Piazza Colonna, 355



9 APRILE 2025

dalle 9.30 alle 13.30



RAZIONALE SCIENTIFICO

In questo ultimo quinquennio la ricerca in ambito sanitario ha avuto una accelerazione tale da produrre un vero e proprio “tsunami” in termini di innovazione. Le nuove tecnologie applicate a diagnosi e terapia, la più rapida condivisione dei dati e la scoperta di nuovi meccanismi fisiopatologici hanno consentito di identificare e far luce su patologie sconosciute. Un esempio di questo caratteristico scenario è la Malattia Oculare Tiroidea (Thyroid Eye Disease - TED).

Si tratta di una patologia autoimmune complessa ancora poco definita e conosciuta all'interno della comunità medica ma che tuttavia nei prossimi anni, grazie ai progressi della ricerca, subirà una significativa implementazione. Essa colpisce in modo prevalente le donne e può manifestarsi in concomitanza o indipendentemente da disfunzioni tiroidee. La TED attacca i tessuti orbitali all'interno dell'occhio, portando a segni clinici e sintomi che impattano pesantemente sulla salute e sulla qualità di vita dei pazienti quali infiammazione, proptosi (occhio sporgente), diplopia (visione doppia), retrazione palpebrale, dolore. Nei casi estremi si registrano compromissione del nervo ottico, grave compromissione della funzione visiva, rottura della cornea e persino perdita della vista.

In questo scenario di contesto emergono diversi punti critici. Un primo elemento è rappresentato dalla scarsa conoscenza della malattia che causa una elevata difficoltà diagnostica, specie nelle fasi iniziali, ostacolando una rapida ed appropriata presa in carico dei pazienti. Questo aspetto, associato alla mancanza di registri nazionali specifici per questa malattia, pone difficoltà nella stima puntuale dei pazienti affetti da TED nel contesto italiano. I dati epidemiologici disponibili parlano di una prevalenza della patologia stimata in 8,97 casi per 10 mila abitanti, portando ad una stima di circa 53.000 pazienti in Italia. I pazienti con un grado moderato-severo sono circa il 33% secondo i dati di letteratura, mentre il 2% ha un grado talmente severo da essere a rischio di perdita della vista. (Perros et al 2017)

Un ulteriore elemento critico è l'interessamento multiprofessionale che caratterizza la TED: in particolare in termini di competenze specialistiche tra endocrinologia ed oculistica, che rende necessaria una risposta assistenziale per reti multidisciplinari efficaci, in grado di superare le attuali barriere. A tutt'oggi risulta fondamentale in questa ottica, censire e riorganizzare la rete assistenziale stabilendo quali e quanti centri ad alta specializzazione possano avere competenza per rivedere i percorsi appropriati, creando connessioni con i centri a più bassa intensità di cura e con il territorio. Un buon esempio attuale è rappresentato dal network EUGOGO (European Group On Graves Orbitopathy).

Motore Sanità ritiene che questi ed altri aspetti dovranno oggi essere portati sempre maggiormente all'attenzione di tecnici regionali e operatori della filiera poiché all'orizzonte si sta prospettando e concretizzando il passaggio dall'epoca delle sole cure sintomatiche a quello di cure mirate, che offrono speranza per questi pazienti di interventi in grado di trattare efficacemente la malattia e migliorare la qualità di vita delle persone affette.



PROGRAMMA

9.30 **Accreditamento partecipanti**

10.00 **Introduzione di scenario: perché una Road Map sulla Thyroid Eye Disease.**

Stato dell'arte assistenziale, nuovi bisogni e restituzione Key points per una corretta programmazione

Claudio Zanon, Direttore Scientifico Motore Sanità

10.15 **Saluti delle Autorità**

Andrea Costa, Esperto in strategie di attuazione del Pnrr-Missione 6 Salute, con particolare riferimento agli interventi a livello territoriale, Ministero della Salute

Gian Antonio Girelli, Membro XII Commissione (Affari Sociali) Camera dei Deputati

Ilenia Malavasi, Membro XII Commissione (Affari Sociali) Camera dei Deputati

Elisa Pirro, Membro X Commissione Permanente, Affari Sociali, Sanità, Lavoro Pubblico e Privato, Previdenza Sociale, Senato della Repubblica

Giovanni Satta, Presidente Intergruppo Parlamentare Prevenzione e cura delle malattie oculari

10.45 **TED: impatto epidemiologico, clinico e socio-assistenziale**

- **Il punto di vista dell'endocrinologo**

Alessandro Antonelli, Direttore S.O.D. Medicina Interna ad indirizzo Immuno-Endocrino, Azienda Ospedaliera Universitaria Pisana

Mario Salvi, Referente Centro Orbitopatia Basedowiana, Fondazione IRCCS Ca' Granda Ospedale Maggiore Policlinico di Milano

- **Il punto di vista dell'oftalmologo: burden of disease, sintomi e ricadute sulla qualità di vita**

Stefano Amodeo, Dirigente medico di I livello UOC Oftalmologia, Azienda Ospedaliera Sant'Andrea, Roma

11.15 **TED vissuta dal paziente: impatto della malattia nel quotidiano**

Emma Balducci Gazzotti, Past Presidente AIBAT (Associazione Italiana Basedowiani e Tiroidei)



12.00 Tavola Rotonda: Analisi dei bisogni e suggerimenti per una Road Map utile e concreta
Modera Claudio Zanon

Discussant:

Michele Allamprese, Direttore esecutivo APMO

Stefano Amodeo, Dirigente medico di I livello UOC Oftalmologia, Azienda Ospedaliera Sant'Andrea, Roma

Alessandro Antonelli, Direttore S.O.D. Medicina Interna ad indirizzo Immuno-Endocrino, Azienda Ospedaliera Universitaria Pisana

Teresio Avitabile, Presidente SISO (Società Italiana di Scienze Oftalmologiche)

Lelio Baldeschi, Head of the Ocular Adnexal Service and President PhD Council "Orbita, Oculoplastic lacrimal diseases and Surgery" Academic Hospital Saint Luc

Rossella Elisei, Presidente AIT (Associazione Italiana Tiroide)

Salvatore Monti, Commissione Scientifica e Tiroide AME, (Associazione Medici Endocrinologi)

Caterina Mian, Professore Ordinario di Endocrinologia Dipartimento di Medicina, Direttore della Scuola di Specializzazione in Endocrinologia e Malattie del metabolismo Università di Padova

Mario Salvi, Referente Centro di Riferimento per la diagnosi e la cura della orbitopatia basedowiana, Fondazione IRCCS Ca' Granda Ospedale Maggiore Policlinico, Milano e Responsabile Linee Guida

13.30 Sintesi delle call to action

Claudio Zanon, Direttore Scientifico Motore Sanità



**MOTORE
SANITA'**
Cure the Future

Panacea

Con il contributo incondizionato di

AMGEN

ORGANIZZAZIONE e SEGRETERIA

**Francesca Romanin - 328 8257693
Anna Maria Malpezzi - 329 9744772**

segreteria@panaceascs.com

f x @ y in

www.motoresanita.it

