

Con il patrocinio di:



TORINO

GOLDEN PALACE
SALA DIAMANTE

Via Arcivescovado, 18

8 LUGLIO 2019

**IL FUTURO DEL SISTEMA SANITARIO PIEMONTESE
DAL PIANO DI RIENTRO AL FUTURO
DELLA SANITÀ IN REGIONE PIEMONTE**

2019 **MOTORE** 
SANITÀ
Gestire il Cambiamento





'Terapia riabilitativa di alta complessità e formazione universitaria

Giuseppe Massazza

Dipartimento di Scienze Chirurgiche – UNITO

MSRU – Città' della Salute e della Scienza di Torino

2019_07_08 - Torino

Presentazione Docente

Professore Ordinario in Medicina Fisica e Riabilitazione

Già Presidente del Corso di Laurea in Fisioterapia

Già Docente Laurea Magistrale Scienze Motorie: AFA

Direttore della Scuola di Specializzazione in Medicina Fisica e Riabilitazione presso l'Università degli Studi di Torino

Direttore della Struttura Complessa di Medicina Fisica Riabilitativa a direzione Universitaria

Direttore del Dipartimento di Ortopedia - Traumatologia-Riabilitazione della AOU Città della Salute e della Scienza di Torino

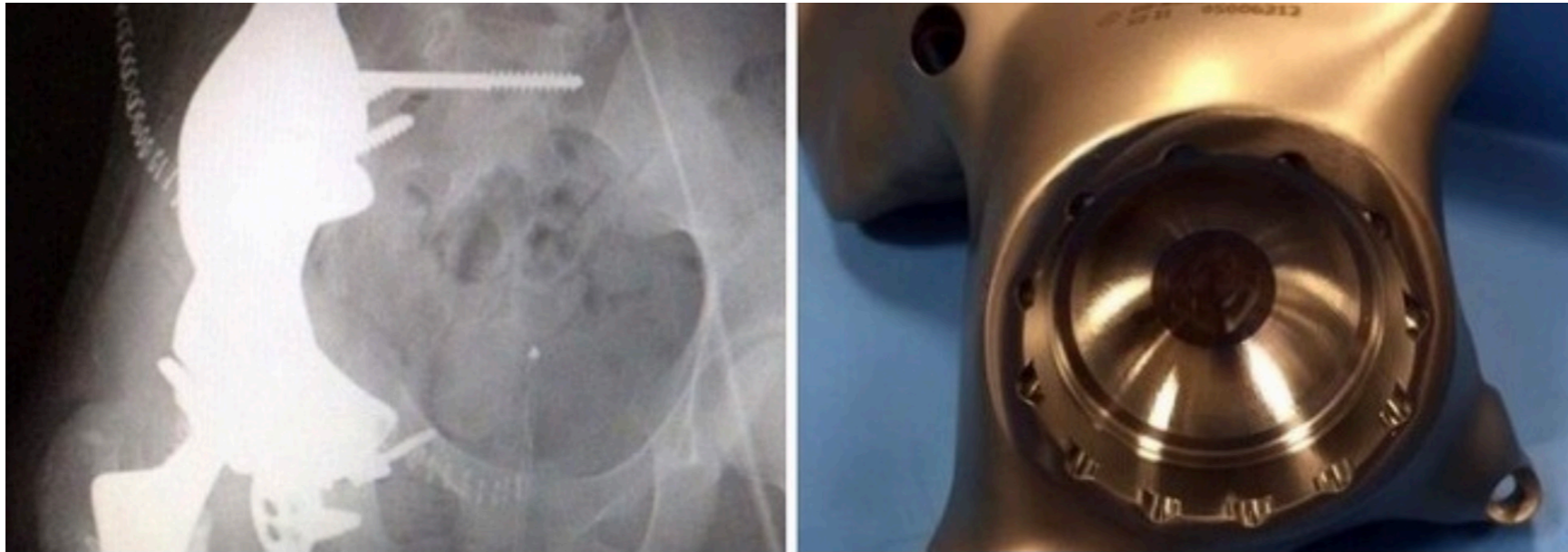


Overview

- Complesso/Complicato
- Innovazione, efficacia e sostenibilità
- Ruolo dell'Università



Complesso



Complesso

VF

Torino, tetraplegico recupera l'uso delle mani con una tecnica innovativa

di CHIARA PIZZIMENTI



NEWS , CRONACHE

Torino, tetraplegico recupera l'uso delle mani con una tecnica innovativa

07 GIUGNO 2019

di CHIARA PIZZIMENTI

Al Cto di Torino l'intervento su un paziente che sei mesi fa aveva riportato una lesione midollare completa a livello cervicale in un incidente

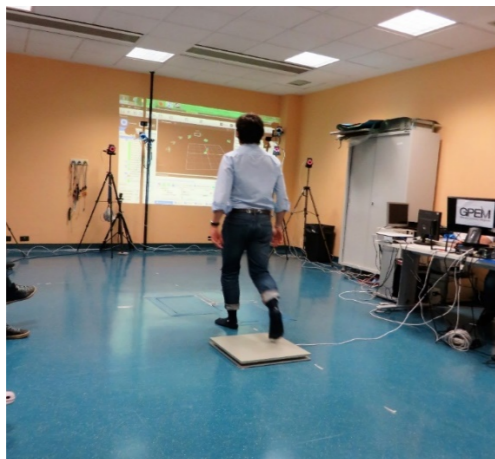
TOP STORIES



movendo
technology

WEARABLE TRUNK SENSOR

The image shows a person in a blue hoodie standing on a white platform. A sensor is attached to their back, connected by a cable to a computer monitor. The monitor displays a circular gauge with a red needle, a timer showing '01:52', and a diagram of a human spine with a sensor location. The logo 'iit' is visible in the bottom left corner of the monitor display.






La rete

Chi

Come

Quando

 drsilenzi 14h ✕

Per vincere una volta bastava fare rete.

Oggi per vincere devi fare rete con la rete degli altri

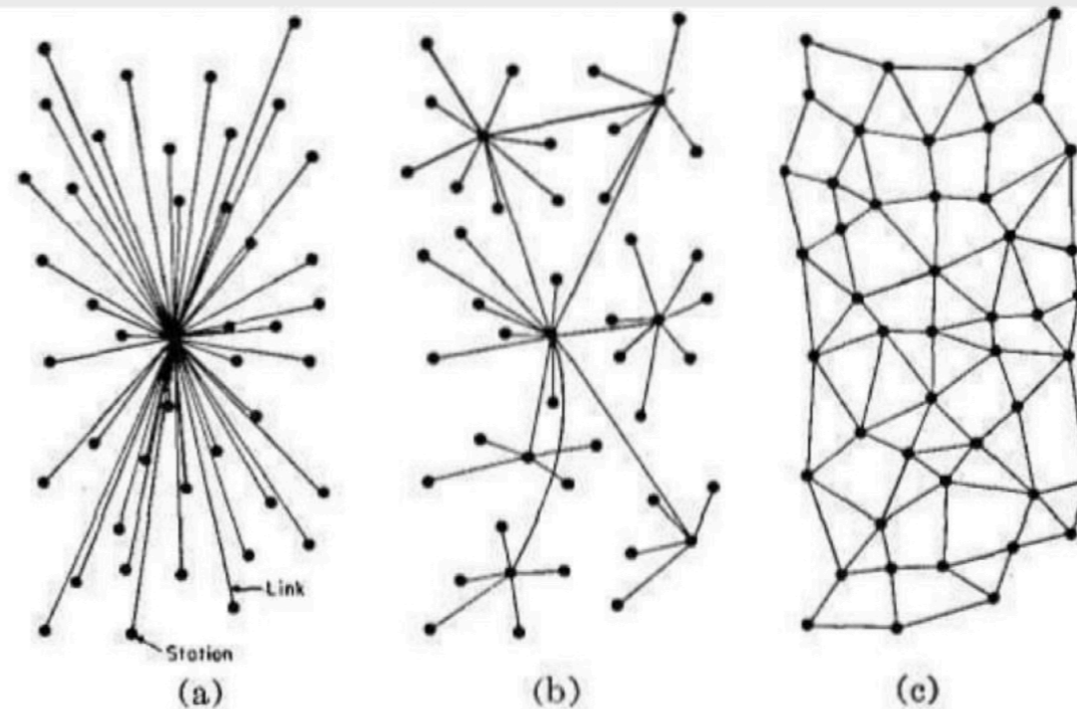
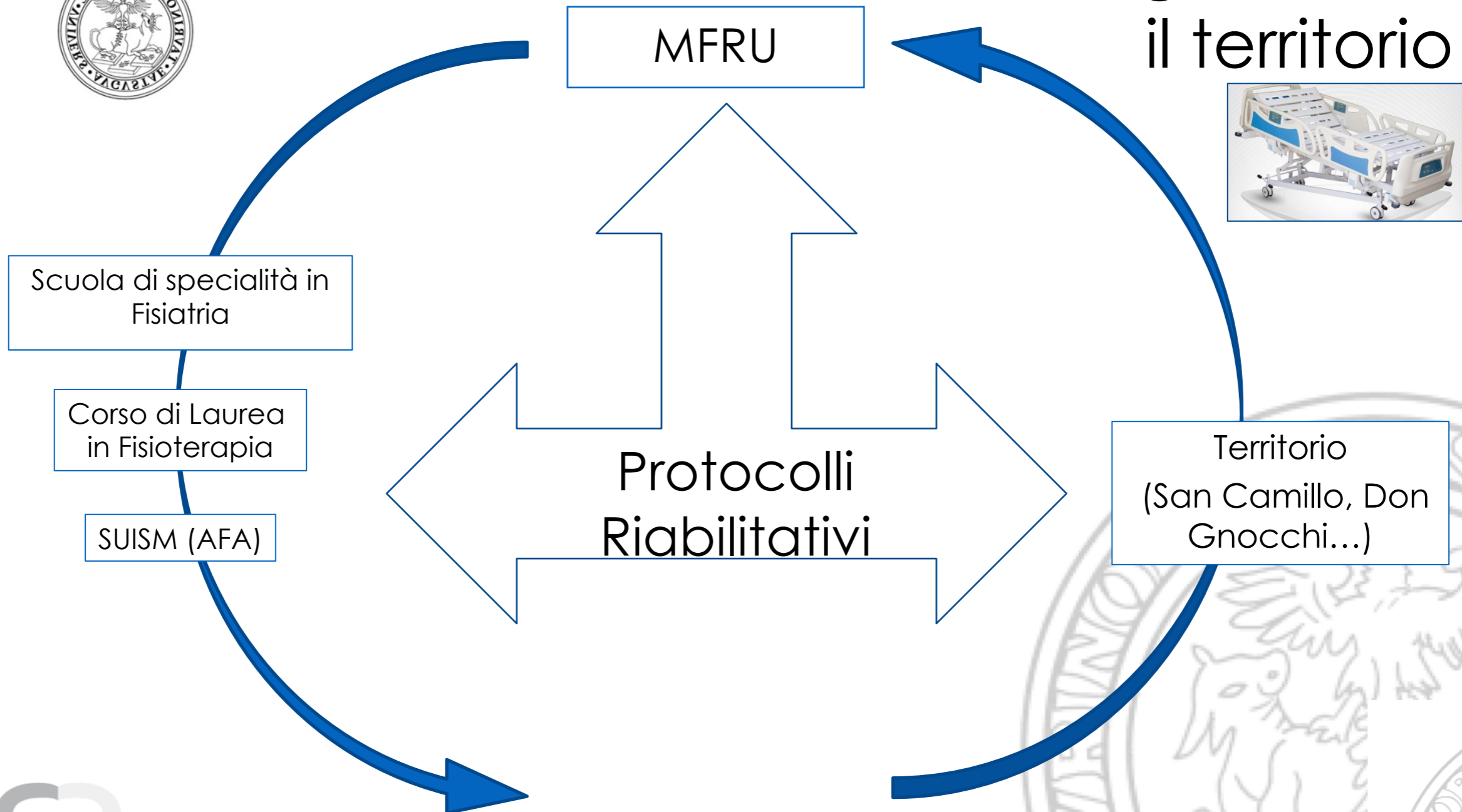


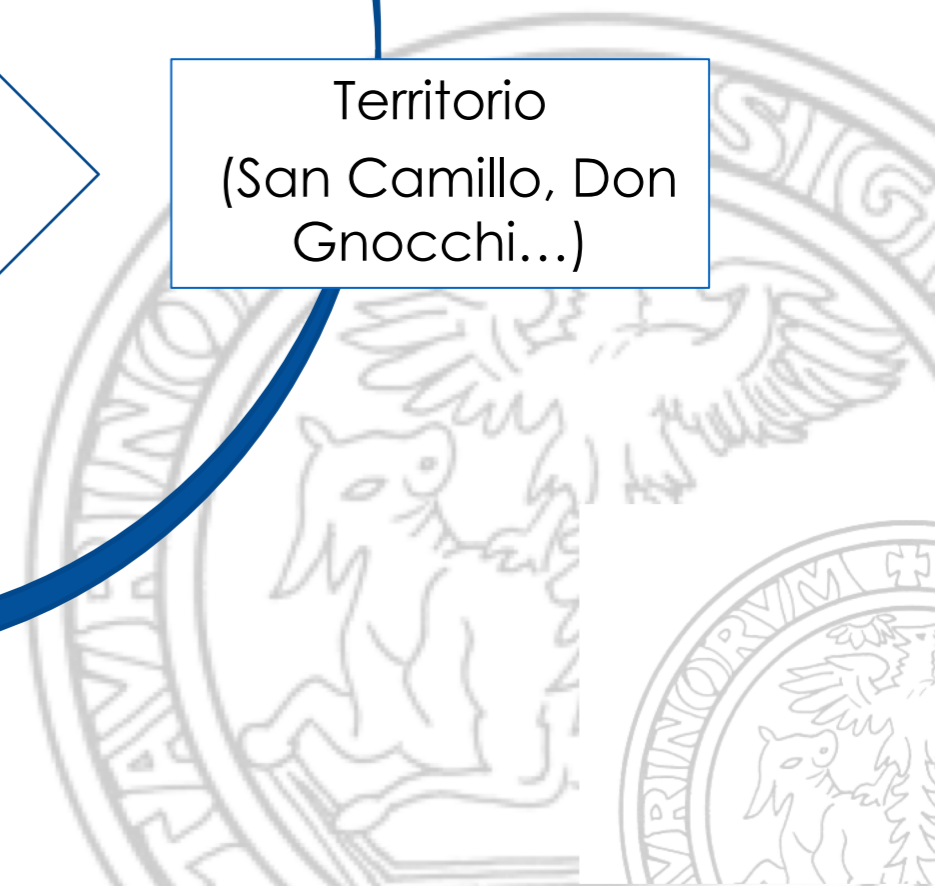
Fig. 1—(a) Centralized. (b) Decentralized. (c) Distributed networks.

La Rete

Rete Formativa



Integrazione con il territorio





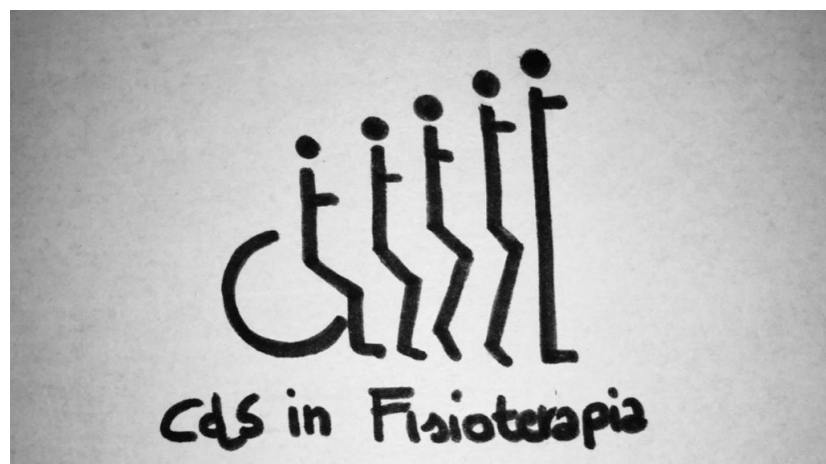
Chi

Come

Quando

- Evidenze Scientifiche
- Progetto Etico Sociale

PROGETTO 'I PRI'
Interactive Personal Rehabilitation



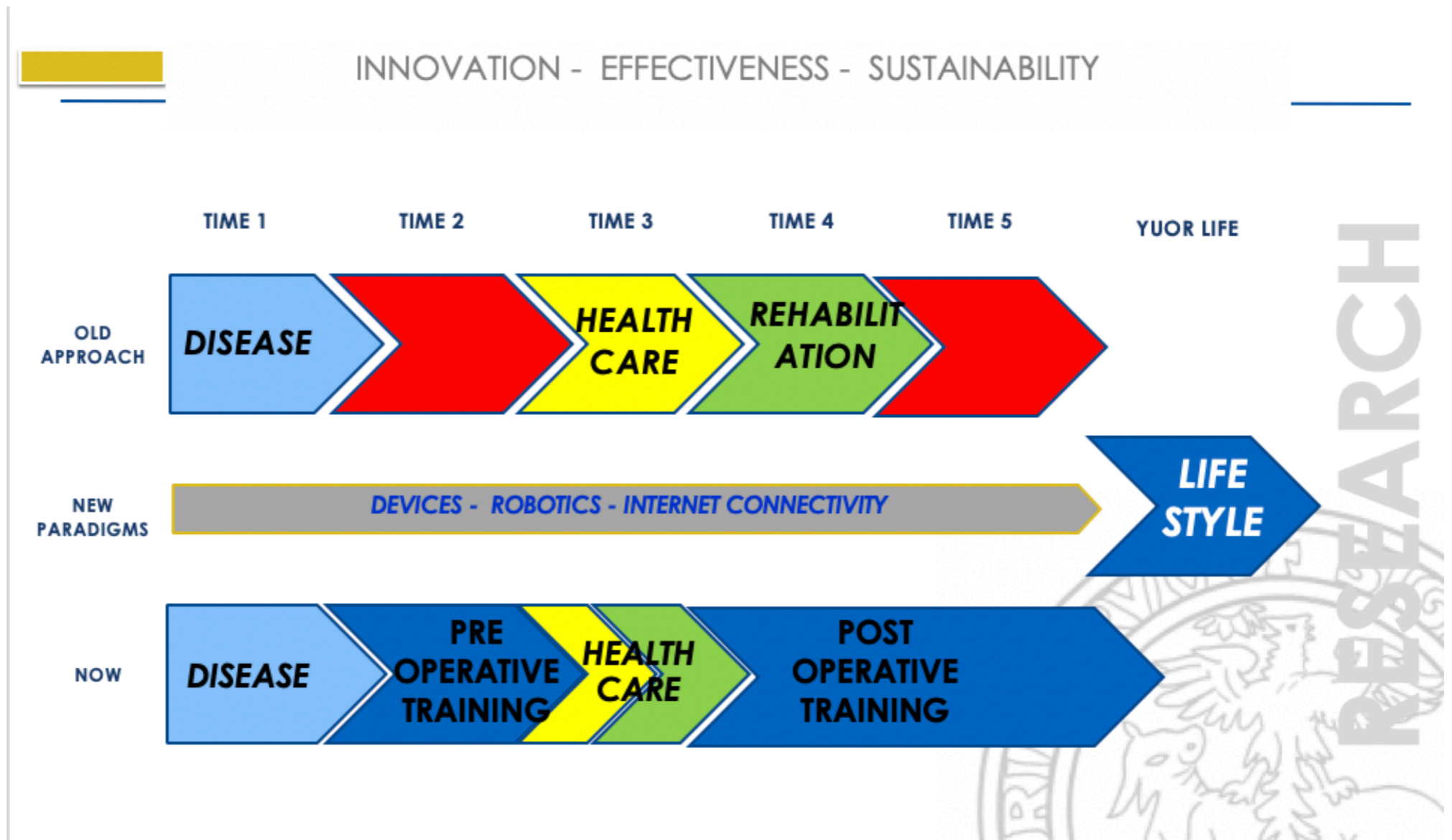
Dal PRI al I Pri : il Progetto riabilitativo individuale in rete:

Riabilitazione di percorso
Cognitivo Sensitiva Motoria e Ludica
Cognitive NeuroMuscular Training in Interactive Rehabilitation





Chi
Come
Quando





Approccio olistico 2.0

Tecno

Ginnastica
Medica

Management
of Pain In
Rehabilitation





FIMS: INTERNATIONAL PERSPECTIVES

Necessary Steps to Accelerate the Integration of Wearable Sensors Into Recreation and Competitive Sports

Peter Düking, MSc^{1,2}; Christian Stammel, MBA²; Billy Sperlich, PhD¹; Shaun Sutehall, BSc³; Borja Muniz-Pardos, MSc⁴; Giscard Lima, BPhEd, MSc⁵; Liam Kilduff, BSc, PhD⁶; Iphigenia Keramitsoglou, MSc, PhD⁷; Guoping Li, MD^{8,9}; Fabio Pigozzi, MD, PhD^{5,9,10,11}; and Yannis P. Pitsiladis, MMedSci, PhD, FACSM^{5,9,10}

Concluding Remarks

In the future, athletes will have the option to use an increasing number of wearables and each new device should add beneficial information to the training process with the goal of helping sports scientists and health care providers improve their athlete's or patient's performance. Sharing data between the athletes, exercise scientists, hardware and software engineers, and other stakeholders has the potential to improve wearable devices and technology for competitive athletes.

Available Online www.acsm-csmr.org

The Official Clinical Review Journal of the
AMERICAN COLLEGE OF SPORTS MEDICINE
FOUNDED 1954

Special FIMS Issue

CURRENT
SPORTS MEDICINE
REPORTS

November/December 2017
Volume 16
Number 6
#acsm_csmr

Editor-in-Chief **William O. Roberts**
Associate Editors **Thomas M. Best,**
William W. Dexter, and **Elizabeth A. Joy**

Competitive Sports
John C. Hill, DO, FACSM · Section Editor

Special Populations
Alison Brooks, MD · Section Editor

International Federation of Sports Medicine
Fabio Pigozzi, MD, PhD
and Yannis Pitsiladis, MMedSci, PhD · Section Editors

Wolters Kluwer | Lippincott
Williams & Wilkins

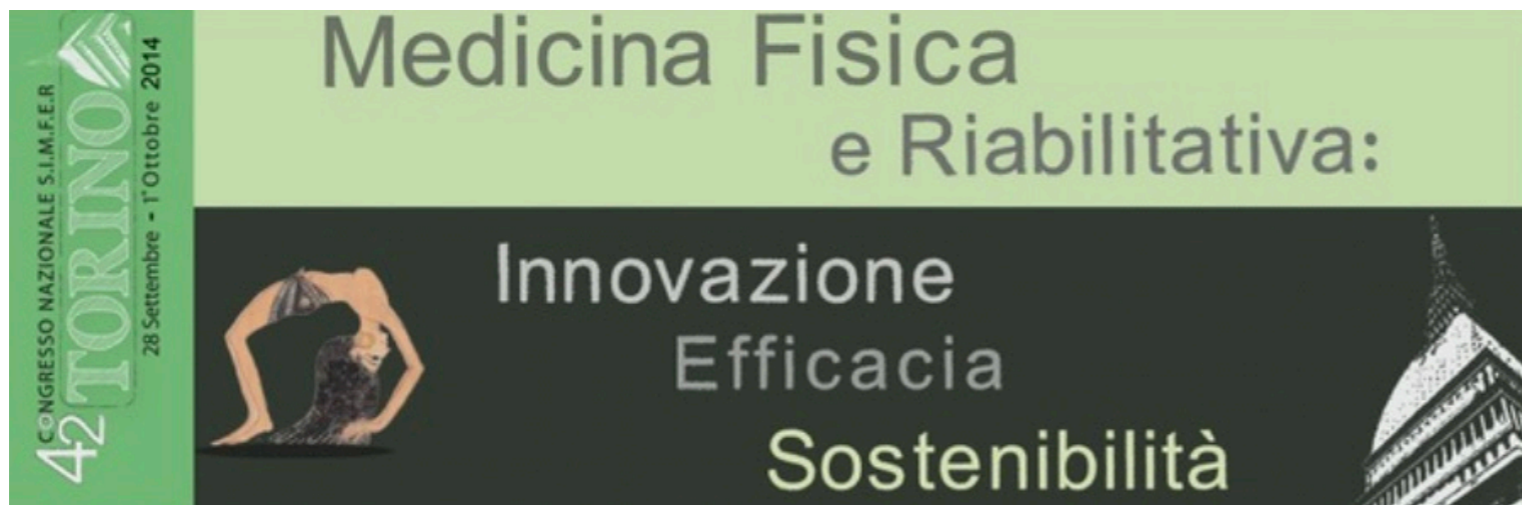
Current Sports Medicine Reports is indexed by
Index Medicus and MEDLINE

Il paradigma



Overview

- Progetto Riabilitativo Individuale
- Approccio olistico 2.0
- Innovazione, efficacia e sostenibilità





Transfer of Knowledge

Transfer of Knowledge

drsilenzi 14h

Per vincere una volta bastava fare rete.

Oggi per vincere devi fare rete con la rete degli altri

Fig. 1—(a) Centralized, (b) Decentralized, (c) Distributed networks.

Fig. 1—(a) Centralized, (b) Decentralized, (c) Distributed networks.

Fig. 1—(a) Centralized, (b) Decentralized, (c) Distributed networks.

The image shows a social media post with a quote about networking. Below the text are three network diagrams labeled (a), (b), and (c). Diagram (a) is a star network with a central node labeled 'Station' and many peripheral nodes connected to it. Diagram (b) is a decentralized network with several clusters of nodes, each with a central node. Diagram (c) is a distributed network with a dense, interconnected mesh of nodes. The diagrams are repeated in a larger size on the left side of the post.

Riabilitazione 3.0

Per rendere attuabile il modello bisogna formare le nuove generazioni



Punti concreti di Impegno

- ❖ Alta specializzazione della MFR;
- ❖ Area di investimento riabilitativo in linea con le aree di maggior specializzazione Aziendale;
- ❖ Condivisione progettuale finalizzata all'avvio del Progetto riabilitativo «Parco Salute»;
- ❖ **Integrare innovazione tecnologica riabilitativa con assi portanti del rinnovamento in ortopedia e traumatologia: Scoliosi, neuroortopedia, orto geriatria.**
- ❖ **Robotica in chirurgia / Robotica in riabilitazione**
- ❖ **Assessment tecnologico;**
- ❖ Garantire una **costante e puntuale misurazione degli outcome;**
- ❖ **Condividere le Linee Guida** riabilitative, indirizzare i buoni comportamenti clinici ed offrire il massimo livello di cura;
- ❖ Visione olistica del paziente: **cognitivo-motorio-sensoriale-ludico;**
- ❖ Modello **formazione-ricerca-informazione** e **didattica;**
- ❖ Riabilitazione ad **alta tecnologia.**



LA FORZA E IL VALORE DI UN'AZIENDA....

Dott. Stefano Ronchi

La **FORZA** e il **VALORE** di un'azienda, qualsiasi azienda e così anche di è la sua "**CULTURA**" intesa come i Valori che:

- pervadono, guidano, muovono le intelligenze delle persone che lavorano in Azienda,
 - generano la loro motivazione alla gestione del Bene comune
 - stimolano la creatività e progettualita' in base ad una visione del futuro che è capacità di vedere e desiderare la Diasorin che ancora non puoi vedere.
- La nostra Cultura forte di Valori, trasformati concretamente in azione, consentiranno di realizzare una trasformazione straordinaria

