



# ALTA SPECIALIZZAZIONE E INNOVAZIONE NELLA CITTÀ DELLA SALUTE E DELLA SCIENZA: QUALE RINNOVAMENTO

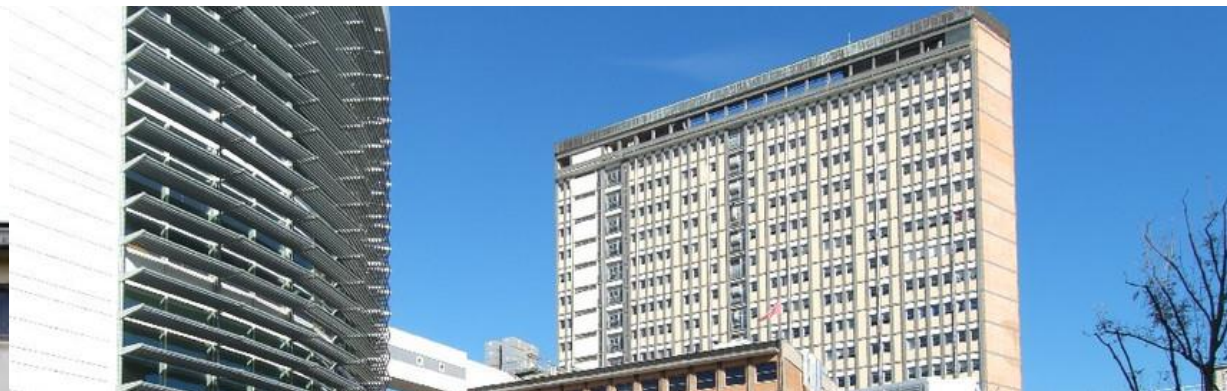


**Dott. Giovanni LA VALLE**  
Direttore Sanitario d'Azienda Città della Salute e della Scienza di Torino

 [glavalle@cittadellasalute.to.it](mailto:glavalle@cittadellasalute.to.it)



CITTA' DI TORINO





**CHI È L'A.O.U. CITTÀ DELLA SALUTE  
E DELLA SCIENZA DI TORINO?**



Decreto del Presidente della Giunta Regionale 19 giugno 2012, n. 45

## Costituzione dell'Azienda Ospedaliera Città della Salute e della Scienza di Torino.



*«Il Consiglio regionale [...] ha proceduto tra l'altro all'individuazione della nuova Azienda Ospedaliera Città della Salute e della Scienza di Torino, prevedendo che la stessa avrà decorrenza dal 01.07.2012. Alla nuova Azienda afferiscono l'AOU San Giovanni Battista, l'AO C.T.O. M. Adelaide e l'AO O.I.R.M. / S. Anna [...]»*

## P.O. MOLINETTE

Il Presidio Molinette è il terzo ospedale per grandezza in Italia e il primo per ciò che riguarda la complessità delle cure.

È un ospedale universitario multi specialistico la cui mission comprende attività assistenziali, cliniche, di ricerca e di insegnamento.

Rappresenta un importante polo sia per il Sistema Sanitario Nazionale che per il Sistema Universitario Italiano.



## P.O. O.I.R.M.

L'Ospedale Regina Margherita è specializzato nella prevenzione, nella diagnosi e nella cura delle patologie pediatriche, incluse le malattie croniche, complesse e rare.

L'Ospedale, con la presenza di tutte le specialità mediche, chirurgiche e diagnostiche, è centro di riferimento per neonati, bambini e adolescenti.

È presente un Pronto Soccorso pediatrico per rispondere alle emergenze sanitarie pediatriche.

## P.O. C.T.O. – U.S.U.

L'Ospedale CTO è un importante polo specializzato in malattie ortopediche, traumatologiche e in chirurgia plastica ricostruttiva. Davanti al grattacielo del CTO è entrata in funzione nel luglio 2007 la struttura che ospita l'Unità Spinale Unipolare (USU) - la più grande d'Italia e una fra le più grandi d'Europa, sede del trattamento riabilitativo delle persone con lesione del midollo spinale. L'USU svolge una funzione sovra zonale per pazienti mielolesi a valenza Regionale.



## P.O. Sant'Anna

L'Ospedale Ostetrico Ginecologico Sant'Anna è specializzato nelle patologie femminili in ambito di riproduzione, gravidanza, parto e in tutte le malattie del tratto genitale femminile e della mammella.

Le Neonatologie offrono un'assistenza globale ai neonati sani e un'assistenza personalizzata e specializzata ai neonati che necessitano di cure intensive e subintensive.

È presente un Pronto Soccorso per rispondere alle emergenze sanitarie ginecologiche, ostetriche e neonatologiche.

**S.G.A.S.**



**DENTAL SCHOOL**



**Ospedale  
San Vito**



**S.C. 118**



**S.C. Elisoccorso**



**112**



## Personale dipendente: 9.296 lavoratori

1.365 medici,  
3.784 infermieri e tecnici sanitari



Anno 2018	Molinette	C.T.O	O.I.R.M.	Sant'anna	Totale
N° Ricoveri ordinari	26.641	7.220	5.318	18.360	57.539
N° Ricoveri Diurni	17.128	3.321	6.657	6.042	33.148
N° Accessi PS	70.353	46.462	42.667	21.120	180.602

Prestazioni Ambulatoriali 2018	
Molinette	4.462.292
C.T.O.	452.389
O.I.R.M.	251.546
Sant'anna	899.897
TOTALE	6.066124

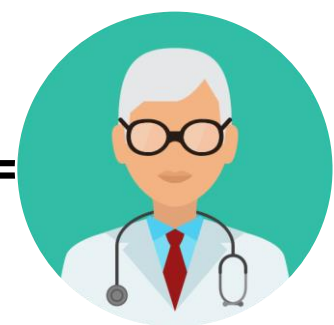




**L'A.O.U. CITTÀ DELLA SALUTE E DELLA SCIENZA È VERAMENTE  
SINONIMO DI ALTA SPECIALIZZAZIONE E INNOVAZIONE?**



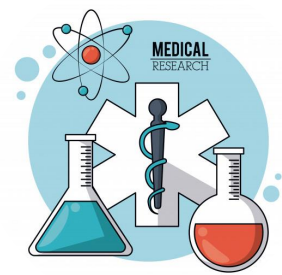
M  
I  
S  
S  
I  
O  
N



Assistenza



Didattica



Ricerca



# ASSISTENZA

*Alta Complessità e Alta specializzazione*

## OIRM

- Oncoematologia pediatrica
- Centro Trapianti di cellule staminali, Di Rene e di Cuore
- Cardiologia interventistica e Cardiochirurgia pediatrica
- Urologia pediatrica
- Chirurgia Neonatale
- Banca delle valvole cardiache e dei tessuti vascolari

## Sant'Anna

- Programma NIDCAP
- TIN
- Breast Unit
- Tecniche di riproduzione di I, II, III livello
- Centro di II livello uroginecologico
- Banca del sangue placentare



## MOLINETTE

- Trapianti di organi, tessuti e cellule
- Neurochirurgia Oncologica cranio-spinale
- Laboratorio 3d per interventi Maxillo-Facciali
- Sala ibrida emodinamica
- Chirurgia Robotica Generale e Urologica
- Laboratorio analisi di elevata specializzazione
- Radioterapia
- Chirurgia protesica con protesi customizzate
- Banca delle cornee

## CTO

- Chirurgia Ortopedica e Traumatologica,
- Chirurgia Plastica
- Neurourologia
- Trauma Center regionale
- Centro Grandi Ustionati
- Chirurgia della mano
- Banca della Cute e la Banca dei Tessuti Muscolo-scheletrici
- Unità Spinale Unipolare, centro di riferimento per la cura e la riabilitazione dei pazienti mielolesi

## CSST

- Hub di diverse reti assistenziali (traumatologica, oncologica, malattie rare...)
- Progetti di telemedicina

# Didattica

## Formazione Universitaria, Specializzazioni Sanitarie e Alte Specializzazioni

### Corso di Laurea in Medicina e Chirurgia

Sede del Corso di Laurea in Medicina e Chirurgia di Torino

### Scuole di Specializzazione Medica

- Per tutte le specializzazioni mediche presenti nell'A.O.U.
- Alta formazione in chirurgia: Centro laparoscopia digestiva accreditato EAES (European Association for Endoscopic Surgery); Centro Training Dipartimento Scienze Chirurgiche; Centro tecnologie avanzate, in collaborazione con il Politecnico di Torino; Centro REC (Research and Educational Center) per training in Ginecologia e Ostetricia.



### Master

- Master I, II, III livello
- Master anno 2018-2019 (15) disponibili al sito: [https://www.cittadellasalute.to.it/index.php?option=com\\_content&view=category&id=90:master&Itemid=289&layout=default](https://www.cittadellasalute.to.it/index.php?option=com_content&view=category&id=90:master&Itemid=289&layout=default)

### Corsi di Laurea in Professioni Sanitarie non Mediche

Sede di:

- Corso di Laurea in Terapia della Neuro e Psicomotricità dell'Età Evolutiva
  - Corso di Laurea in Ostetricia
  - Corso di Laurea in Infermieristica pediatrica
- Attività di tirocinio dei corsi di laurea in: Fisioterapia, Infermieristica, Psicologia clinica, Dietistica, Logopedia, Tecniche audiometriche, Tecniche di laboratorio biomedico, Tecniche di neurofisiopatologia, Tecniche di radiologia medica, per immagini e radioterapia, Tecniche della riabilitazione psichiatrica

# Ricerca (1)

*In campo biomedico, con Comitato Etico Interaziendale*

## Attività del Comitato Etico Interaziendale

Tipo di studio	2018	2017	2016
Osservazionali	226	168	167
Su dispositivo	5	6	2
Sperimentali	75	60	46
Farmacologici	98	95	95
<b>TOTALE</b>	<b>404</b>	<b>224</b>	<b>310</b>

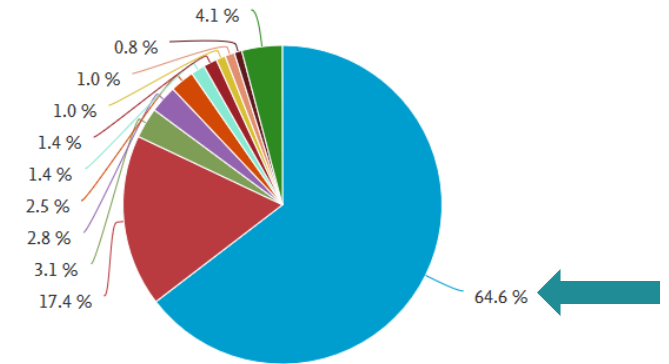
## Sperimentazioni cliniche

- Pubblicazioni: 2763, la maggior parte in ambito medico (Fonte: Scopus)
- Brevetti:

[www.google.it/patents/WO2017178472A1?cl=en](https://www.google.it/patents/WO2017178472A1?cl=en) - Traduci questa pagina  
 Ric. - Data registrazione: 11 apr 2017 - Data pubblicazione: 19 ott 2017 - Maria Chiara DEREGBUS - Unicyte Ev Ag  
 ... Città della Salute ...  
 Panoramica · Correlazioni · Pariane con altri



Azienda Ospedaliera - Universitaria Città della Salute e della Scienza di Torino



Affiliation name	Affiliation	Institution	City	Country/Territory
<input type="checkbox"/> 1 Azienda Ospedaliera - Universitaria Città della Salute e della Scienza di Torino Aou Città Della Salute E Della Scienza Città Della Salute E Della Scienza	2690	2690	Turin	Italy
<input type="checkbox"/> 2 Centro di Riferimento per l'Epidemiologia e la Prevenzione Oncologica Centro Per La Prevenzione Oncologica cpo Centro Per L'epidemiologia E La Prevenzione Oncologica	73	73	Turin	Italy

= 2763

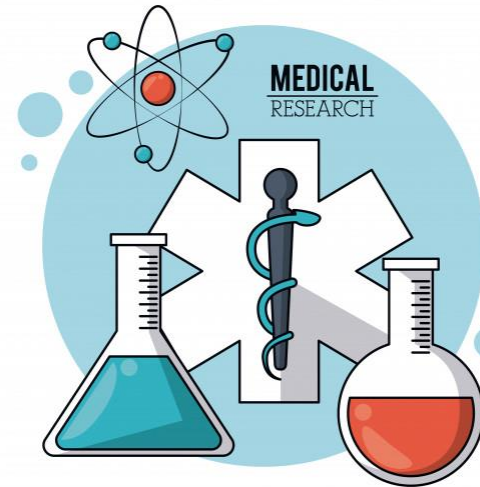
# Ricerca (2)

*In campo biomedico, con Comitato Etico Interaziendale*

## Unità di fase 1

### UNITA' CLINICHE:

- EMATOLOGIA, Direttore Medico Dott.ssa S. Bringhen, 2 PL DH (stanza 15 COES) + 2 PL RO (stanza 3 Ematologia U + stanza 18 Ematologia), autocertificata per STUDI PROFIT
- ONCOEMATOLOGIA PEDIATRICA, Direttore Medico Dott.ssa N. Bertorello, degenza ordinaria (autocertificate 14 stanze su 16), centro trapianti (autocertificate 6 stanze su 6), DH (autocertificate 2 stanze su 8), autocertificata per STUDI PROFIT e NO-PROFIT
- Unità ALF, Direttore Medico Dott.ssa Aimone Secat temp., 2 PL AR2, autocertificata per un singolo STUDIO NO- PROFIT



## Finanziamenti

- in media, 80 nuovi progetto/anno
- ogni progetto ha una durata MEDIA di 3 anni
- quindi l'AOU, su ogni triennio, ha in media 240 progetti attivi (come coordinatore o come partner di progetto)
- FINANZIAMENTI TOTALI (da fonte Pubblica + Progetti Europei) gennaio 2018/aprile 2019 = circa 5.500.000 € (di cui circa 350.000 € di overhead, incassati da AOU)

### UNITA' ANALISI:

- SC Biochimica Clinica, autocertificata luglio 2017
- SC Microbiologia Virologia U, autocertificata luglio 2017
- AP 1 e 2, in via di certificazione

Piemonte	A.O.U. CITTA' DELLA SALUTE E DELLA SCIENZA DI TORINO	UNITA' OPERATIVA DI FASE I - EMATOLOGICA	Centro clinico	Pazienti	Torino	TO	02/11/2016
	A.O.U. CITTA' DELLA SALUTE E DELLA SCIENZA DI TORINO	STRUTTURA COMPLESSA A DIREZIONE UNIVERSITARIA MICROBIOLOGIA E VIROLOGIA	Laboratorio di analisi	Pazienti - Volontari sani	Torino	TO	06/09/2017
	A.O.U. CITTA' DELLA SALUTE E DELLA SCIENZA DI TORINO	STRUTTURA COMPLESSA BIOCHIMICA CLINICA (LABORATORIO)	Laboratorio di analisi	Pazienti - Volontari sani	Torino	TO	06/09/2017
	A.O.U. CITTA' DELLA SALUTE E DELLA SCIENZA DI TORINO - PRESIDIO OIRM	U.O. FASE I S.C. ONCOEMATOLOGIA PEDIATRICA	Centro clinico	Pazienti	Torino	TO	17/08/2017
	IRCCS CANDIOLIO - FONDAZIONE DEL PIEMONTE PER L'ONCOLOGIA	FONDAZIONE DEL PIEMONTE PER L'ONCOLOGIA	Centro clinico e laboratorio di analisi	Pazienti	Candiolo	TO	15/01/2019
	N/A	ABLE BIOSCIENCES - GEM FORLAB SRL	Laboratorio di analisi	Pazienti - Volontari sani	Colleretto Giacosa	TO	11/07/2016
	N/A	RBM S.P.A ISTITUTO DI RICERCA BIOCHIMICHE "A. MARXER"	Laboratorio di analisi	Pazienti - Volontari sani	Colleretto Giacosa	TO	11/07/2016
OSPEDALE AMEDEO DI SAVOIA, ASL CITTA' DI TORINO - PAD. Q	LABORATORIO DI FARMACOLOGIA CLINICA E FARMACOGENETICA, UNIVERSITA' DEGLI STUDI DI TORINO	Laboratorio di analisi	Pazienti - Volontari sani	Torino	TO	18/05/2017	



QUALI SONO LE DIRETTRICI DEL RINNOVAMENTO  
DELL'A.O.U. CITTÀ DELLA SALUTE E DELLA SCIENZA DI TORINO?



# Rinnovamento



- Strutturale
- Tecnologico
- Assistenziale
- Didattica
- Ricerca



# Rinnovamento in didattica e formazione: Centro di Simulazione in CSST



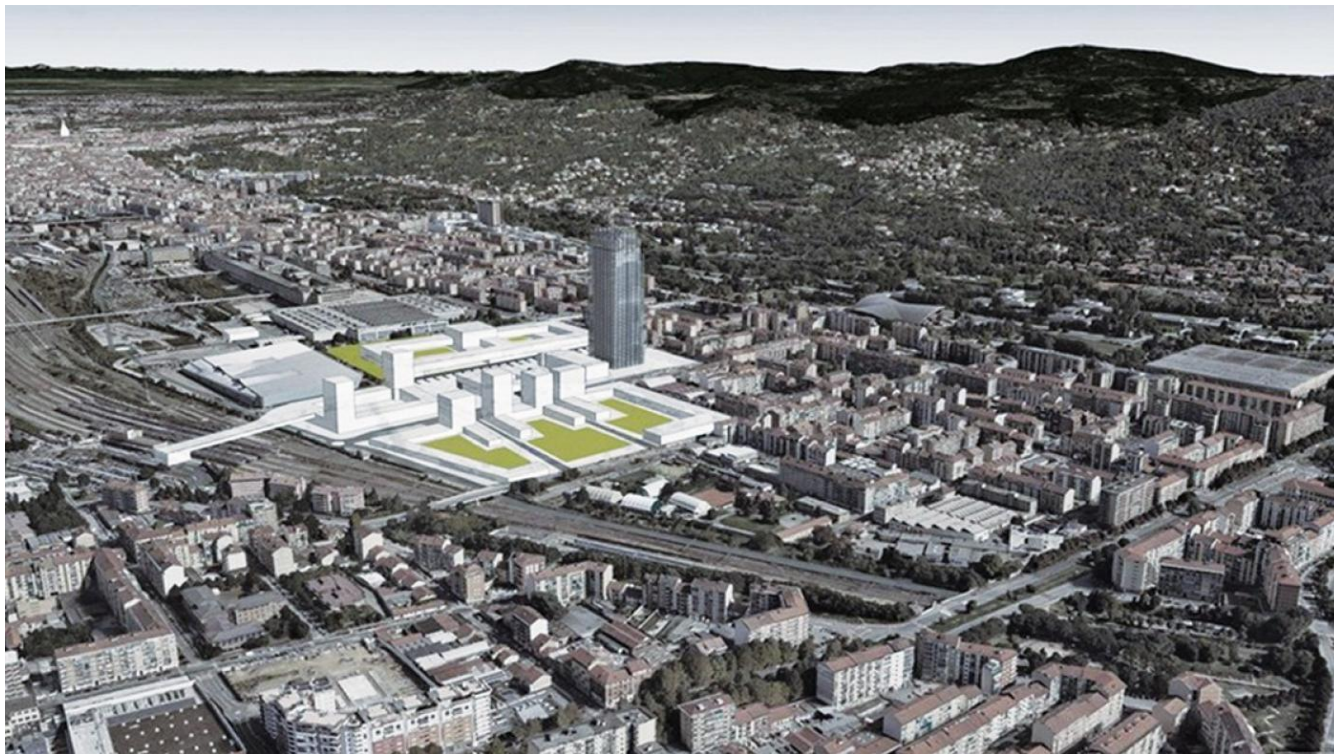
*Torino, 17 giugno 2019*



- E' uno **spazio di circa 200mq**: comprende 2 aule plenarie e di simulazione avanzata, 2 aule "Clinical Skill", attrezzate con attrezzatura all'avanguardia per esercitazioni con trainer specifici, una sala regia, provvista di vetri unidirezionali, garantendo la visione degli istruttori nelle sale di simulazione, oscurando la visione della stessa sala agli studenti ed ai tutori.
- E' dotato dei più aggiornati **high fidelity mannequin/models**, dei più innovativi sistemi multimediali di videocamere ambientali e di sistemi audio per la simulazione medica di eccellenza per l'esercizio di pratiche diagnostiche e terapeutiche
- Garantisce il **diritto del malato alla riservatezza**

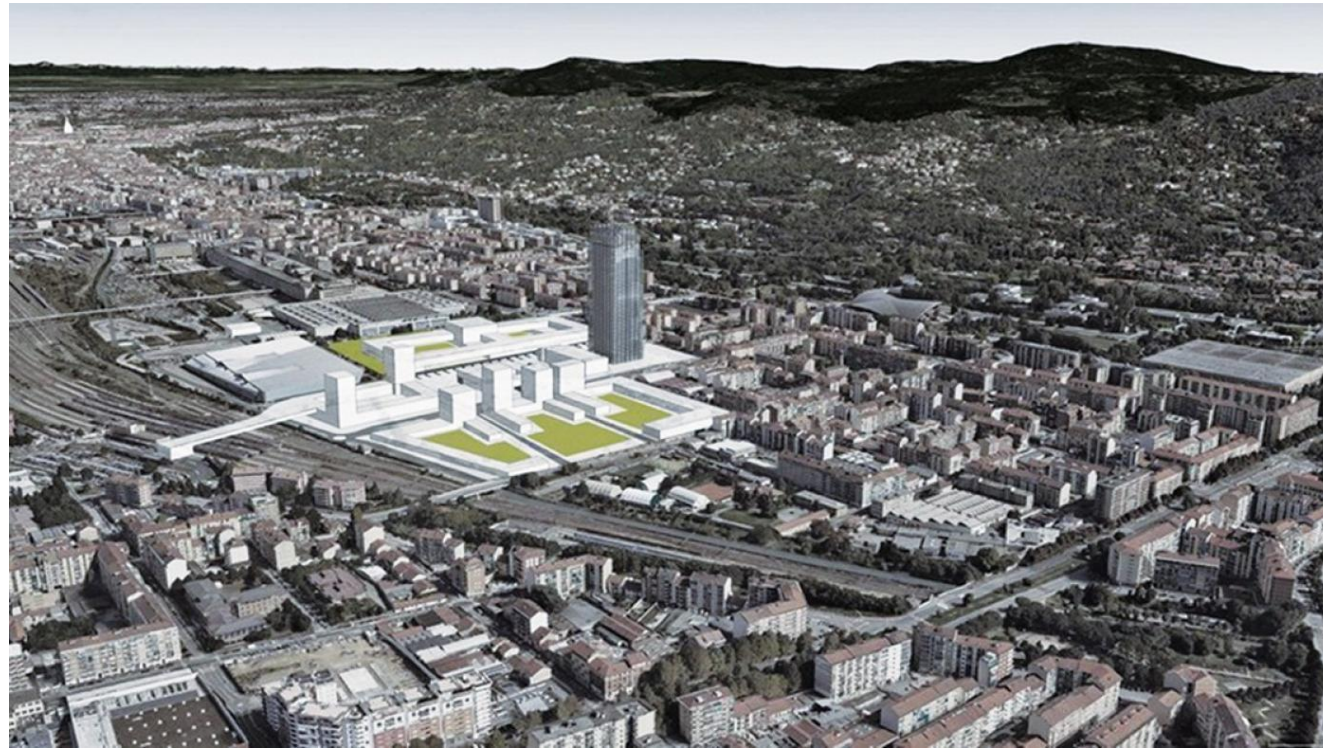


Rinnovamento strutturale, tecnologico, assistenziale, nella didattica e nella ricerca: CSST verso il Parco della Salute, della Ricerca e dell'Innovazione



- Struttura nuova, nell'area ex Oval del Lingotto
- Tecnologie d'avanguardia
- Aree separate dedicate all'assistenza, alla didattica e alla ricerca





**Modelli organizzativi innovativi, con una logica di gestione della medio-alta complessità (ma con rispetto delle identità e delle eccellenze consolidate dei percorsi specifici)**

- Percorsi ALTA SPECIALIZZAZIONE MULTIDISCIPLINARI (oggi garantiti da Molinette)
- Percorso TRAUMA (oggi garantito da CTO)
- Percorso PEDIATRICO (oggi garantito da Regina Margherita)
- Percorso NASCITA e Ostetrico – ginecologico ad alta complessità (oggi garantito da Sant'Anna)

# Rinnovamento nella Ricerca: CSST.....



.... PERCORSO PER RICONOSCIMENTO  
**I.R.C.C.S. ?**



Grazie per l'attenzione

 [glavalle@cittadellasalute.to.it](mailto:glavalle@cittadellasalute.to.it)

---