

ENDO PERCORSI

MOTORE
SANITÀ
Cure the Future

INNOVAZIONE NELLE **PATOLOGIE ENDOCRINE**: MODELLI DI PRESA
IN CARICO INTEGRATA E PROSPETTIVE REGIONALI



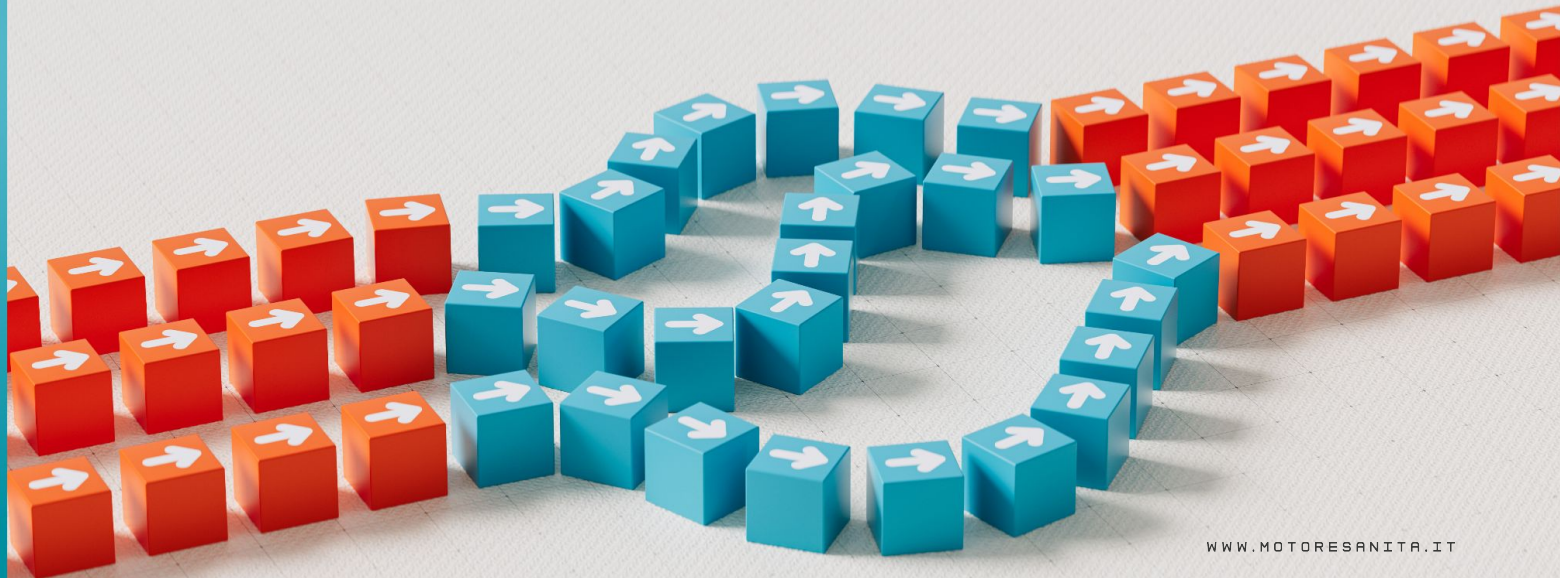
ROMA

Hotel Nazionale, Sala Cristallo - Piazza di Monte Citorio, 131



28 MAGGIO 2026

dalle 9.30 alle 13.30



ENDO PERCORSI

RAZIONALE

L'evoluzione delle conoscenze scientifiche e delle opzioni terapeutiche nelle patologie endocrine sta modificando in modo significativo il percorso di diagnosi, trattamento e follow-up dei pazienti. **Diabete di Tipo 1, TED e ipoparatiroidismo** rappresentano tre aree cliniche in cui l'innovazione sta avanzando rapidamente, richiedendo modelli di presa in carico integrati, multidisciplinari e orientati alla continuità assistenziale.

In questo scenario, diventa essenziale promuovere una cultura condivisa che valorizzi:

- l'avanzamento sulle frontiere terapeutiche;
- la collaborazione tra clinici, farmacisti, decisori regionali e stakeholder;
- la capacità dei sistemi sanitari regionali di adattarsi ai nuovi bisogni;
- un approccio uniforme, sostenibile e centrato sul paziente endocrinologico.

La presa in carico integrata rappresenta l'elemento chiave per garantire continuità assistenziale, uniformità dei percorsi e sostenibilità del sistema, soprattutto in un contesto in cui l'innovazione terapeutica richiede modelli organizzativi capaci di connettere, in modo efficace, clinica, governance e territorio.

Per rispondere a questa esigenza, **Motore Sanità** promuove un ciclo di eventi regionali con l'obiettivo di favorire dialogo, consapevolezza e allineamento tra tutti gli attori coinvolti nella governance delle patologie endocrine.



ENDO PERCORSI

PROGRAMMA

INNOVAZIONE NELLE PATOLOGIE ENDOCRINE: MODELLI DI PRESA IN CARICO INTEGRATA E PROSPETTIVE REGIONALI

SALUTI ISTITUZIONALI

Gian Antonio Girelli, Presidente Intergruppo Parlamentare Prevenzione e Riduzione del rischio

Giorgio Simeoni, Consigliere Regionale, Regione Lazio

INTRODUZIONE DI SCENARIO

Claudio Zanon, Direttore Scientifico Motore Sanità

CLINICAL KEYNOTE

L'EVOLUZIONE DEL PARADIGMA ASSISTENZIALE NELLE PATOLOGIE ENDOCRINE: TRA INNOVAZIONE FARMACOLOGICA E NUOVI BISOGNI DI CURA

- *Innovazione terapeutica*
- *Bisogni clinici emergenti*
- *Impatto sulla presa in carico*

Raffaella Buzzetti, Presidente SID, Professoressa Ordinario Endocrinologia Dipartimento di medicina Sperimentale, Responsabile DAI Umberto I

Salvatore Giuseppe Monti, Direttore UOSD Endocrinologia e Diabetologia, Azienda Ospedaliero Universitaria Sant'Andrea, Roma



ENDO PERCORSI

OPEN FORUM

- *Impatto dell'innovazione terapeutica*
- *Integrazione clinico-farmacologica: il farmacista come "Garante del Percorso"*
- *Integrazione Ospedale-Territorio e Continuità Assistenziale*
- *PDTA: Sostenibilità e programmazione*

DISCUSSANT:

Gabriele Bagagnoli, Consigliere SIFO LAZIO

Fabio De Lillo, Responsabile Struttura Coordinamento Attività Strategica Spesa Farmaceutica Regione Lazio

Antongiulio Faggiano, Professore ordinario Endocrinologia, Sant'Andrea Università La Sapienza, Roma

Marzia Mensurati, Dirigente Direzione Regionale Salute e Integrazione Sociosanitaria, Area Farmaci e Dispositivi, Regione Lazio

Marcello Pani, Direttore Farmacia Ospedaliera Policlinico Universitario Gemelli

Giacomo Polito, Direttore Sostituto UOC Farmacia Ospedaliera AOU Policlinico Umberto I

Gustavo Savino, Direttore Dipartimento UOC Oncologia Oculare e Ambulatorio di Oftalmopatia Tiroidea, Fondazione Policlinico Universitario Gemelli IRCCS Università Cattolica del Sacro Cuore Roma e Professore Associato Dipartimento Neuroscienze, Organi di Senso e Torace Istituto di Oftalmologia

Riccardo Schiaffini, Dirigente Medico UO Diabetologia Ospedale Pediatrico Bambino Gesù (OPBG), Referente SIEDP Lazio

CONCLUSIONI. SINTESI DEI KEY POINTS, PRIORITÀ CONDIVISE E PROSSIMI PASSI

Claudio Zanon, Direttore Scientifico Motore Sanità



Con il contributo incondizionato di

MOTORE
SANITA'
Cure the Future

AMGEN

ascendis
pharma

sanofi



ORGANIZZAZIONE e SEGRETERIA

Francesca Romanin - Cell. 328 825 7693

Aurora Di Cicco - Cell. 350 523 2094

segreteria@panaceascs.com



WWW.MOTORESANITA.IT